

# **INWENTARYZACJA**

**BUDYNKU BIUROWO-USŁUGOWEGO  
PRZY UL. SIENNEJ 82 W WARSZAWIE**

KATEGORIA OBIEKTU BUDOWLANEGO:  
**XVI, XVII**

ADRES:  
**00-815 WARSZAWA, ul. SIENNA 82  
DZ. EW. NR 92, OBRĘB: 6-01-07  
JEDNOSTKA EWIDENCYJNA: DZIELNICA WOLA**

INWESTOR:  
**INSTYTUT SOLIDARNOŚCI I MĘSTWA  
IM. WITOLDA PILECKIEGO  
UL. FOKSAL 17  
00-372 WARSZAWA**

JEDNOSTKA PROJEKTOWA:  
**ALC PROJEKT LESZEK CHOJNACKI  
UL. ZACHODZĄCEGO SŁOŃCA 76  
01-495 WARSZAWA,**

PROJEKTANT:  
**mgr. inż. arch. LESZEK CHOJNACKI**

upr. nr MA/004/03, nr MOIA MA-1494  
SPECJALNOŚĆ ARCHITEKTONICZNA



**WARSZAWA, 20 LUTEGO 2020**

# **SPIIS TREŚCI:**

---

Kopia uprawnień i zaświadczenia z MOIA	str. 3
Opis	str. 5
Część rysunkowa	str. 9

Niniejsze opracowanie zawiera **20** kolejno ponumerowanych stron



IZBA ARCHITEKTÓW  
RZECZYPOSPOLITEJ POLSKIEJ

Mazowiecka Okręgowa Rada Izby Architektów RP

**ZAŚWIADCZENIE - ORYGINAŁ**  
(wypis z listy architektów)

Mazowiecka Okręgowa Rada Izby Architektów RP zaświadcza, że:

**mgr inż. arch. Leszek Bogdan Chojnacki**

posiadający kwalifikacje zawodowe do pełnienia samodzielnych funkcji technicznych w budownictwie w specjalności architektonicznej i w zakresie posiadanych uprawnień nr **MA/004/03**, jest wpisany na listę członków Mazowieckiej Okręgowej Izby Architektów RP pod numerem: **MA-1494**.

Członek czynny od: 08-07-2003 r.

Data i miejsce wygenerowania zaświadczenia: 14-08-2019 r. Warszawa.

Zaświadczenie jest ważne do dnia: **31-01-2020 r.**

Podpisano elektronicznie w systemie informatycznym Izby Architektów RP przez:  
Anatol Kuczyński, Sekretarz Okręgowej Rady Izby Architektów RP.

Nr weryfikacyjny zaświadczenia:

**MA-1494-8YCF-CFA2-BYC1-BYA9**

---

Dane zawarte w niniejszym zaświadczeniu można sprawdzić podając nr weryfikacyjny zaświadczenia w publicznym serwisie internetowym Izby Architektów: [www.izbaarchitektow.pl](http://www.izbaarchitektow.pl) lub kontaktując się bezpośrednio z właściwą Okręgową Izbą Architektów RP.



IZBA ARCHITEKTÓW  
RZECZYPOSPOLITEJ POLSKIEJ

MAZOWIECKA OKRĘGOWA IZBA ARCHITEKTÓW  
KOMISJA KWALIFIKACYJNA

Nr ewid. uprawnień: MA/004/03

Warszawa, dnia 3 czerwca 2003 roku

**DECYZJA Nr KK/007/03**

Na podstawie art. 12 ust. 1 pkt 1 i ust. 2, art. 13 ust. 1 pkt 1 i art. 14 ust. 1 pkt 1 ustawy z dnia 7 lipca 1994 roku Prawo budowlane (tekst jednolity: Dz. U. z 2000r. Nr 106, poz. 1126, z dalszymi zmianami) oraz art. 24 ust.1 ustawy z dnia 15 grudnia 2000 roku o samorządach zawodowych architektów, inżynierów budownictwa oraz urbanistów (Dz. U. z 2001r. Nr 5, poz. 42, z dalszymi zmianami) oraz §9 rozporządzenia Ministra Gospodarki Przestrzennej i Budownictwa z dnia 30 grudnia 1994 roku w sprawie samodzielnych funkcji technicznych w budownictwie (Dz. U. z 1995r. Nr 8, poz. 38, z dalszymi zmianami) oraz art. 104 i 107 §1 i 4 ustawy z dnia 14 czerwca 1960 roku Kodeks Postępowania Administracyjnego (tekst jednolity: Dz. U. z 2001r. Nr 98, poz. 1071, z dalszymi zmianami), po rozpatrzeniu wniosku i na podstawie dokumentów stwierdzających wymagane wykształcenie oraz praktykę zawodową, jak też na podstawie pozytywnej oceny z egzaminu na uprawnienia budowlane złożonego przed Komisją egzaminacyjną, i zgodnie z Uchwałą nr 4 z dnia 3 czerwca 2003 roku Komisji Kwalifikacyjnej Mazowieckiej Okręgowej Izby Architektów

**NADAJĘ**

magistrowi inżynierowi architektowi

**LESZKOWI BOGDANOWI CHOJNACKIEMU**

ur. 7 lutego 1973 roku

**UPRAWNIENIA BUDOWLANE DO PROJEKTOWANIA  
BEZ OGRANICZEŃ  
W SPECJALNOŚCI ARCHITEKTONICZNEJ**

Zgodnie z §4 ust. 2 i 3 rozporządzenia Ministra Gospodarki Przestrzennej i Budownictwa z dnia 30 grudnia 1994 roku uprawnienia budowlane do projektowania bez ograniczeń stanowią również podstawę do sprawdzania projektów budowlanych w specjalności objętej tymi uprawnieniami, sporządzania projektów zagospodarowania działki lub terenu, pełnienia nadzoru autorskiego oraz sprawowania kontroli technicznej utrzymania obiektów budowlanych.

**UZASADNIENIE**

W związku z potwierdzeniem przed Komisją Kwalifikacyjną Mazowieckiej Okręgowej Izby Architektów, posiadania przez Pana Leszka Bogdana Chojnackiego wymaganego prawem wykształcenia oraz praktyki zawodowej koniecznej do uzyskania uprawnień budowlanych do projektowania w specjalności architektonicznej oraz po uzyskaniu pozytywnego wyniku egzaminu – orzeczono jak w sentencji.

Od niniejszej decyzji przysługuje odwołanie do Krajowej Komisji Kwalifikacyjnej Izby Architektów w terminie 14 dni od daty otrzymania decyzji za pośrednictwem Komisji Kwalifikacyjnej Mazowieckiej Okręgowej Izby Architektów.



Z upoważnienia Komisji Kwalifikacyjnej  
Mazowieckiej Okręgowej Izby Architektów  
Przewodniczący Komisji

*(Signature)*  
mgr inż. arch. Antoni Beill

Otrzymują:

1. Pan mgr inż. arch. Leszek Bogdan Chojnacki
2. Rada Mazowieckiej Okręgowej Izby Architektów
3. Główny Inspektor Nadzoru Budowlanego  
ul. Krucza 38/42, 00-512 Warszawa
4. a/a

## **1 DANE FORMALNE**

### **1.1 Przedmiot opracowania**

Przedmiotem opracowania jest inwentaryzacja architektoniczna budynku biurowo-usługowego położonego przy ul. Siennej 82 w Warszawie.

### **1.2 Adres inwestycji**

00-815 Warszawa, ul. Sienna 82  
dz.ew. nr 92 obręb 6-01-07, jednostka ewidencyjna: Dzielnica Wola

### **1.3 Zamawiający**

Instytut Solidarności i Męstwa im. Witolda Pileckiego  
00-372 Warszawa, ul.Foksal 17

## **2 CEL I METODOLOGIA OPRACOWANIA**

Niniejsze opracowanie służyć ma określeniu warunków architektonicznych dla planowanej przebudowy i adaptacji budynku na potrzeby Instytutu Solidarności i Męstwa im. Witolda Pileckiego. Inwentaryzację oparto na geodezyjnym pomiarze powierzchni pomieszczeń dokonanym przez geodetę uprawnionego Zenona Jarosińskiego (nr zezw. 10747, ul. Potockich 100a, 04-534 Warszawa) w lutym 2019r uzupełnionym podczas wizji lokalnej o elementy architektoniczne i rozpoznanie struktur budowlanych. Forma graficzna została dostosowana do dalszego z niej korzystania w procesie projektowym tj. wszystkie pomiary i ciągi wymiarowe zostały przeliczone na wymiary cząstkowe i w takiej formie zamieszczone na rysunkach.

## **3 MATERIAŁY WYJSCIOWE**

- mapa zasadnicza z zasobów Biura Geodezji i Katastru Urzędu M.St. Warszawy 02-567 Warszawa, ul. Sandomierska 12 poświadczona przez archiwistę p. Annę Pytlewską w dn. 18.06.2019
- wypis z rejestru gruntów nr BG-UE-E-II.6621.4119.2018.JRO
- inwentaryzacja archiwalna Zakładu Produkcyjnego Spółdzielni Inwalidów sporządzona dla Spółdzielni Inwalidów Ociemniałych Żołnierzy w kwietniu 1979 r. przez bud. St.

Mazurkiewicza, nr ew. upr. 355/66

- geodezyjna inwentaryzacja obiektu budowlanego sporządzona dnia 23.01.2019 r. przez geodetę uprawnionego Zenona Jarosińskiego, nr zezw. 10747, ul. Potockich 100a, 04-534 Warszawa (mapa 1:500)
- geodezyjny pomiar powierzchni opracowany w lutym 2019 r przez geodetę uprawnionego Zenona Jarosińskiego, nr zezw. 10747, ul. Potockich 100a, 04-534 Warszawa
- wstępna ocena stanu technicznego budynku przy ul. Siennej 82 w Warszawie sporządzona dn. 24.04. 2019 r. przez mgr. inż. Jarosława Tkaczyka,

#### **4 POŁOŻENIE BUDYNKU, LOKALIZACJA**

Budynek położony w śródmiejskiej zabudowie kwartałowej ulic Sienna, Żelazna, Miedziana, Pańska w pobliżu skrzyżowania Żelaznej i Siennej. Posesja graniczy:

- od północy z dz.ew.nr 90/2 zabudowaną w ostrych granicach kamienicą czynszową wysokości 4 kondygnacji z I połowy XXw (ul.Żelazna 43a)
- od wschodu drogą osiedlowo-dojazdową do budynku mieszkalnego wielorodzinnego (ul. Sienna86) położonego na dz. ew. nr 86/2
- od zachodu z dz.ew. nr 87 zabudowaną 9-cio kondygnacyjnym budynkiem mieszkalno-usługowym (ul. Żelazna 41)
- od południa z dz.ew nr 49 zagospodarowaną chodnikiem i pasem drogowym ulicy Siennej

#### **5 ISTNIEJĄCE ZAGOSPODAROWANIE**

Posesja przy ul. Siennej 82 zagospodarowana jest:

- dwuskrzydłowym budynkiem biurowo-usługowym o zmiennej wysokości od II do VI kondygnacji nadziemnych,
- utwardzonym dziedzińcem wewnętrznym, ograniczonym od strony północnej i wschodniej ścianami budynków sąsiednich (ul. Żelazna 43a, ul. Żelazna 41) położonych w ostrych granicach działki. Wjazd na dziedzińiec, odbywa się przez przejazd bramowy zlokalizowany w skrzydle budynku od ul. Siennej
- chodnikiem usytuowanym wzdłuż zachodniej granicy działki
- ośmioma miejscami postojowymi zlokalizowanymi na dziedzińcu wewnętrznym
- dziesięcioma miejscami postojowymi położonymi wzdłuż zachodniej granicy działki, obsługiwanych z drogi osiedlowo-dojazdowej na położonej na działce nr 86/2

Posesja nie jest ogrodzona. Kontrola dostępu odbywa się na wejściach do budynku, bramie

garażowej przejazdu bramowego i szlabanie zmykającym drogę osiedlowo-dojazdową na działce nr 86/2.

Posesja leży w bezpośrednim sąsiedztwie pełnego uzbrojenia inżynierskiego w pasie drogowym ul. Siennej. Budynek podłączony jest do:

- sieci elektroenergetycznej (innogy Stoen Operator Sp. z o.o.)
- sieci teleinformatycznej
- miejskiej sieci ciepłowniczej (Veolia Energia Warszawa SA),
- sieci wodociągowej (MPWiK w M.St. Warszawie Sp. z o.o.)
- sieci kanalizacyjnej (MPWiK w M.St. Warszawie Sp. z o.o.)

## **6 ISTNIEJĄCY BUDYNEK BIUROWO-USŁUGOWY**

Budynek wybudowany w latach 60-tych XX wieku, następnie wielokrotnie przebudowywany, nadbudowywany i rozbudowywany. W latach 1970-1971 nadbudowano skrzydło od ul. Siennej a w latach 1985-1987 nadbudowano i rozbudowano skrzydło zachodnie i dobudowano przybudówki na wewnętrznym dziedzińcu. Pierwotnie o funkcji produkcyjno-biurowej obecnie przeważa funkcja biurowa, której towarzyszą lokale usługowe w przyziemiu od strony ul. Siennej.

Budynek dwuskrzydłowy na planie zbliżonym do litery L: skrzydło południowe o wymiarach rzutu poziomego 27,30m x 15,07m wysokości VI kondygnacji, skrzydło zachodnie o planie nieregularnym, wysokości II kondygnacji.

Budynek podpiwniczony o konstrukcji mieszanej: murowo-szkieletowej w skrzydle VI kondygnacyjnym i tradycyjnej w skrzydle II kondygnacyjnym. Skrzydło południowe w układzie poprzecznym trzytraktowym: biura - komunikacja - biura. W przyziemiu budynku przerwane przez przejazd bramowy na dziedziniec. Komunikacja pionowa zapewniona dwoma klatkami schodowymi zlokalizowanymi przy ścianach szczytowych budynku oraz dźwigiem towarowym usytuowanym we wschodnim narożu budynku. Dźwig zapewnia dostęp do kondygnacji od -1 do +5 (kondygnacja +6 - maszynownia).

## **7 ROZWIĄZANIA KONSTRUKCYJNO-MATERIAŁOWE**

Fundamenty - łąwy fundamentowe, technologia wykonania nieustalona.

Ściany kondygnacji podziemnej – murowane z cegły pełnej na zaprawie cementowo-wapiennej grubości 51 i 38cm

Ściany murowane kondygnacji nadziemnych – na kondygnacjach 0-V z cegły pełnej na zaprawie cementowo-wapiennej grubości 38cm i 64cm, na kondygnacji VI murowane z cegły wapienno-

piaskowej gr. 25cm z filarkami międzyokiennymi 38x38cm.

Ściany działowe – szkieletowe w technologii suchej zabudowy (g-k), lub systemowe szklane w profilach aluminiowych.

Słupy – okrągłe, żelbetowe wylwane monolityczne.

Belki podciągowe - żelbetowe wylwane monolityczne.

Nadproża okienne - żelbetowe wylwane monolityczne

Stropy – prefabrykowane, gęsto-żebrowe belkowo-pustakowe typu DMS, nad piwnicą częściowo strop żelbetowy wylwany monolityczny dwukierunkowo zbrojony gr. 18cm

Stropodach z belek prefabrykowanych typu DMS pokrytych płytami żelbetowymi prefabrykowanymi gr.6cm.

Klatki schodowe- żelbetowe wylwane, monolityczne.

Szyb windowy- żelbetowy wylwany, monolityczny.

Posadzki – w lokalach usługowych w przyziemiu, na klatkach schodowych w pomieszczeniach higieniczno-sanitarnych z płytek gresowych, w pomieszczeniach biurowych i w komunikacji – wykładziny dywanowe,

Sufity podwieszane – modułowe 60x60cm z konstrukcją widoczną z profili T24.

Okna zewnętrzne - PCV

Drzwi – wewnętrzne płytowe drewniane / drewnopochodne, zewnętrzne szklane w profilach aluminiowych lub pełne stalowe.

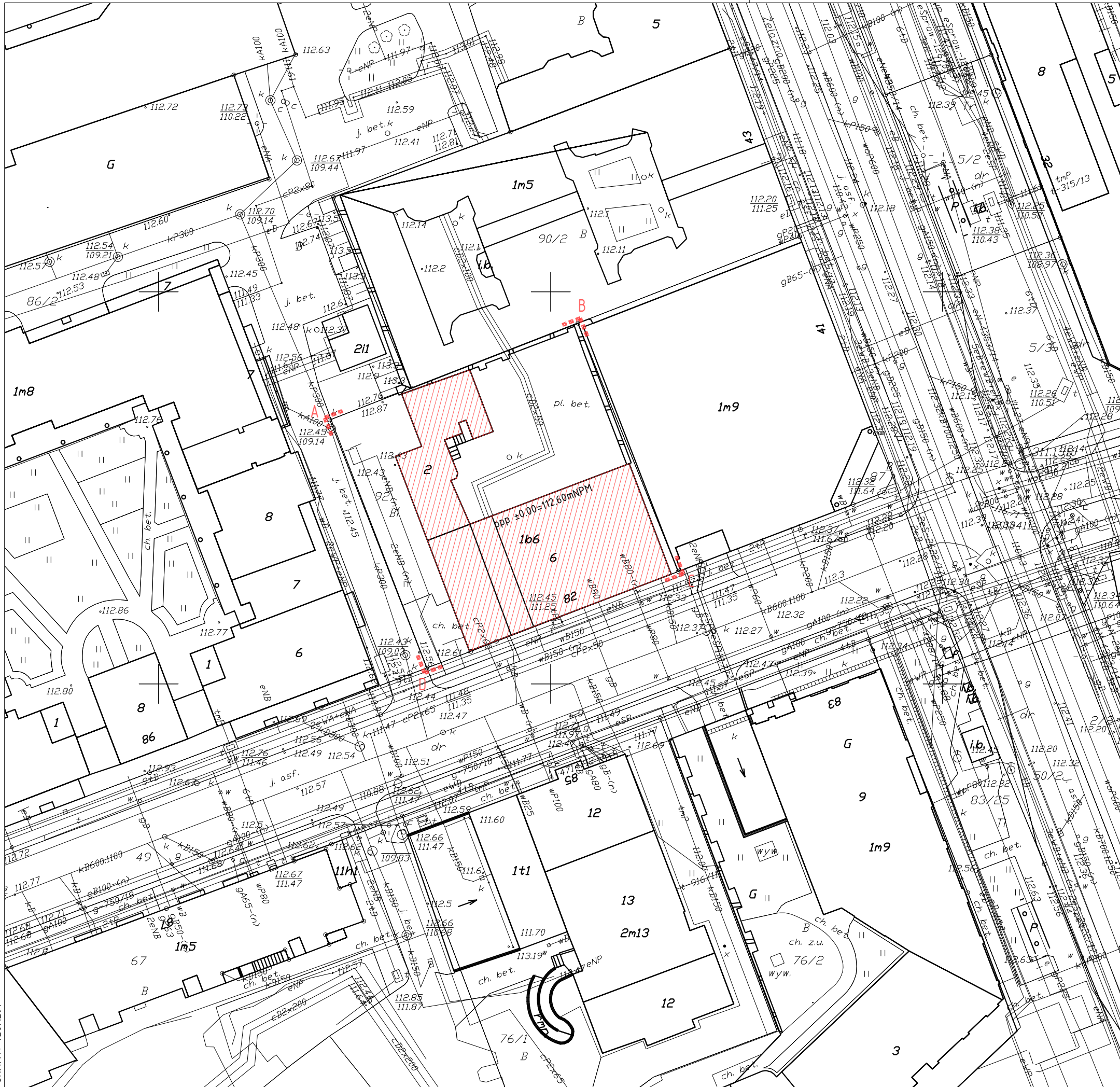
Bramy garażowe – stalowe, segmentowe.

Opracował:


mgr. inż. arch. LESZEK CHOJNACKI  
upr. nr MA/004/03, nr MOIA MA-1494







**A,B... A** DZIAŁKA EWID. NR 92 OBREB 6-01-07  
 ..... JEDNOSTKA EWIDENCYJNA: DZIELNICA WOLA  
 UL.SIENNA 82, 00-815 WARSZAWA

 INWENTARYZOWANY BUDYNEK BIUROWO - USŁUGOWY

NINIJSZY WYPLOT JEST ZGODNY Z MAPA ZASADNICZA Z ZASOBOW BIURA GEODEZJI I KATASTRU M.ST. WARSZAWY 02-567 WARSZAWA, UL.SANDOMIERSKA 12 POSWIADCZONA PRZEZ ARCHIWISTĘ, ANNĘ PYTLEWSKA W DN.18.06.2019

*L.C.*

INWESTOR:  
**INSTYTUT SOLIDARNOŚCI I MĘSTWA IM.WITOLDA PILECKIEGO**  
 00-419 Warszawa, ul. Foksal 17

JEDNOSTKA PROJEKTOWANIA:  
**ALC Projekt Leszek Chojnacki**  
 ul. Zachodzącego słońca 76  
 01-495 Warszawa

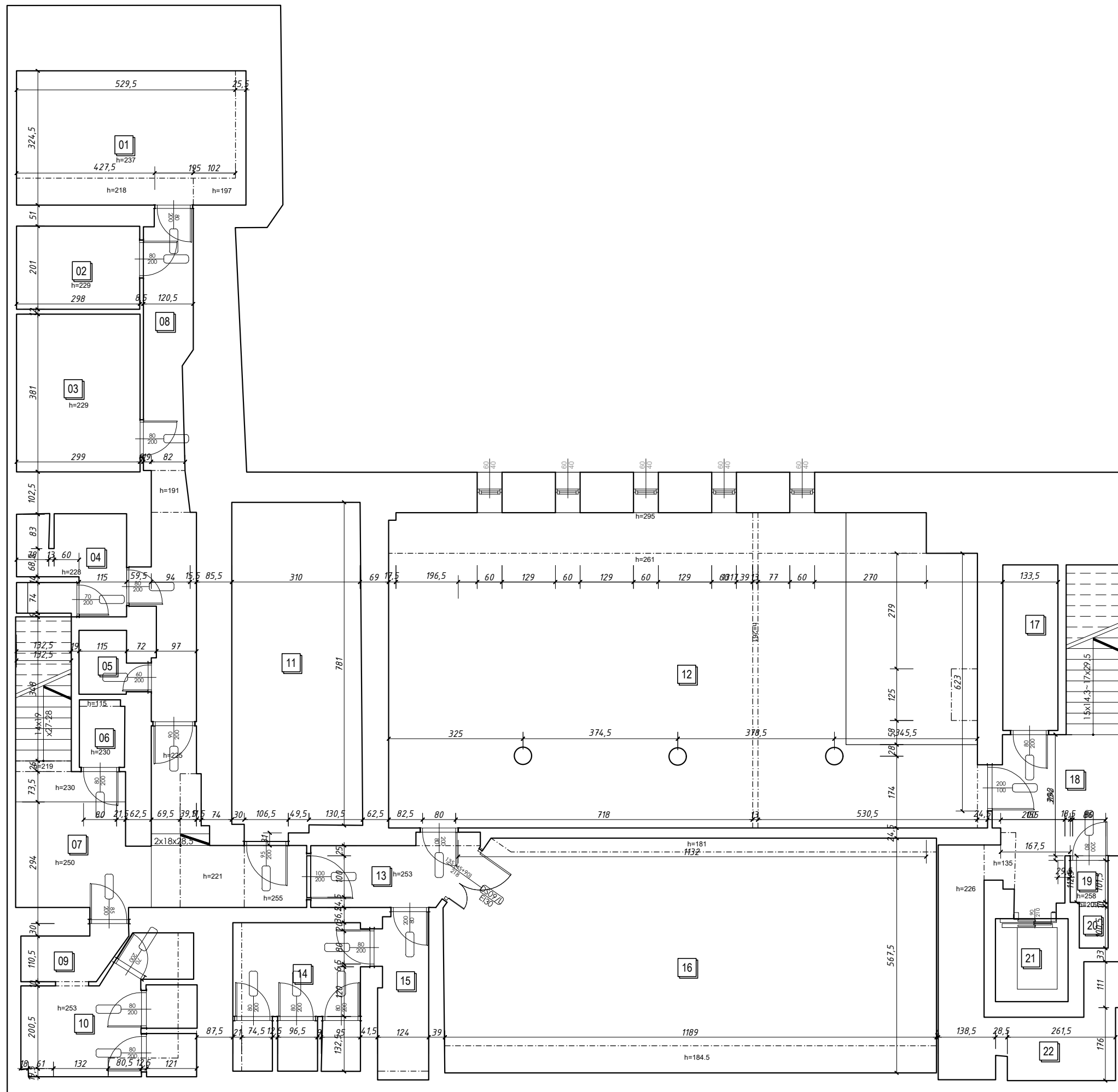
TEMAT:  
**INWENTARYZACJA  
 BUDYNKU BIUROWO-USŁUGOWEGO  
 PRZY UL. SIENNEJ 82 W WARSZAWIE**

PROJEKTANT:  
 ARCH. LESZEK CHOJNA  
 nr upr. MA/004/03 *L.C.*

TREŚĆ RYSUNKU:  
**PLAN SYTUACYJNY**

FAZA	BRANŻA	DATA	SKALA	NUMER RYS.
INWENTARYZACJA	ARCH.	2019.09.	1:500	A-01/00

PROJEKT OPACOWANY JEST WEDŁUG INDYWIDUALNEGO ROZWIĄZANIA.  
 TWÓRCA ZACHOWUJE PRAWO DO OCHRONY AUTORSKICH DÓBR OSOBISTYCH.



01	ARCHIWUM	gres	18.02 m <sup>2</sup>
02	POM. GOSPODARCZE	gres	5.98 m <sup>2</sup>
03	BIURO	gres	11.39 m <sup>2</sup>
04	TOALETA	gres	6.32 m <sup>2</sup>
05	POM. GOSPODARCZE	gres	2.14 m <sup>2</sup>
06	TOALETA	gres	1.62 m <sup>2</sup>
07	KORYTARZ Z KLATKĄ SCHODOWĄ	gres	24.15 m <sup>2</sup>
08	KORYTARZ	gres	13.67 m <sup>2</sup>
09	TOALETA	gres	2.74 m <sup>2</sup>
10	TOALETA	gres	11.35 m <sup>2</sup>
11	WĘZEL C.O.	gres	24.97 m <sup>2</sup>
12	KOŚCIÓŁ	wyk.	107.28 m <sup>2</sup>
13	KORYTARZ	gres	5.84 m <sup>2</sup>
14	TOALETA	gres	10.99 m <sup>2</sup>
15	TOALETA	gres	4.97 m <sup>2</sup>
16	SALA KONFERENCYJNA	wyk.	66.66 m <sup>2</sup>
17	MAGAZYN	gres	5.35 m <sup>2</sup>
18	KORYTARZ Z KLATKĄ SCHODOWĄ	gres	15.58 m <sup>2</sup>
19	TOALETA	gres	0.92 m <sup>2</sup>
20	TOALETA	gres	0.70 m <sup>2</sup>
21	SZACHT WINDOWY	gres	3.52 m <sup>2</sup>
22	POM. GOSPODARCZE	gres	12.30 m <sup>2</sup>
RAZEM			356.46 m <sup>2</sup>
POWIERZCHNIA CAŁKOWITA KONDYGNACJI			478.05 m <sup>2</sup>

INWESTOR:  
**INSTYTUT SOLIDARNOŚCI I MĘSTWA IM. WITOLDA PIŁECKIEGO**  
 00-419 Warszawa, ul. Foksal 17

JEDNOSTKA PROJEKTOWANIA:  
**ALC Projekt Leszek Chojnacki**  
 ul. Zachodzącego słońca 76  
 01-495 Warszawa

TEMAT:  
**INWENTARYZACJA  
 BUDYNKU BIUROWO-USŁUGOWEGO  
 PRZY UL. SIENNEJ 82 W WARSZAWIE**

PROJEKTANT:  
 ARCH. LESZEK CHOJNA  
 nr upr. MA/004/03

TREŚĆ RYSUNKU:  
**RZUT - PIWNICA - 1**

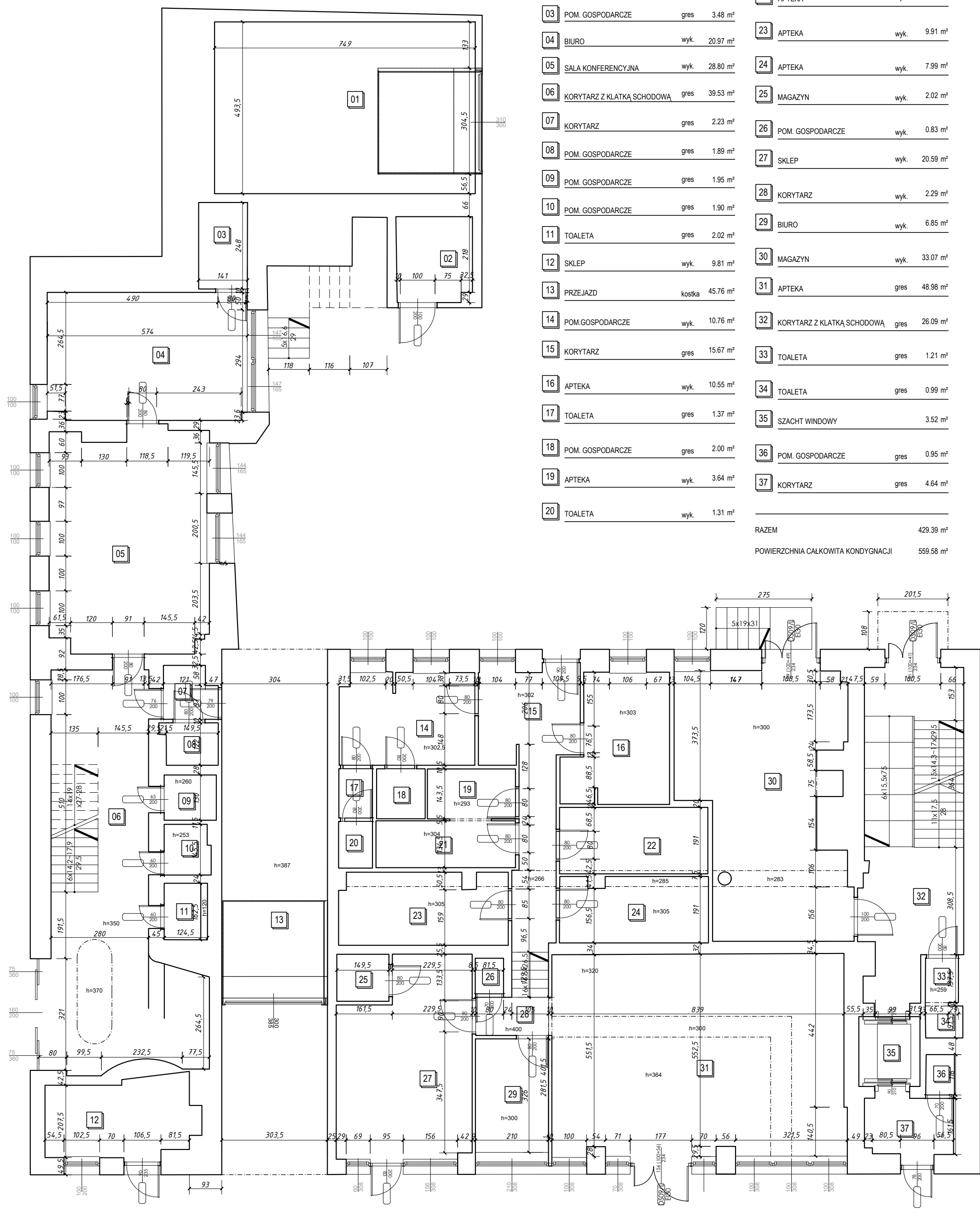
FAZA      BRANŻA      DATA      SKALA      NUMER RYS.

INWENTARYZACJA      ARCH.      2019.09.      1:100      A-02/00

PROJEKT OPRACOWANY JEST WEDŁUG INDYWIDUALNEGO ROZWIĄZANIA.  
 TWÓRCA ZACHOWUJE PRAWO DO OCHRONY AUTORSKICH DÓBR OSOBYSTYCH.

01	GARAŻ/ POM. PRODUKCYJNE	gres	36.98 m <sup>2</sup>	21	APTEKA	wyk	5.40 m <sup>2</sup>
02	MAGAZYN	gres	5.30 m <sup>2</sup>	22	APTEKA	wyk.	8.14 m <sup>2</sup>
03	POM. GOSPODARCZE	gres	3.48 m <sup>2</sup>	23	APTEKA	wyk.	9.91 m <sup>2</sup>
04	BIURO	wyk.	20.97 m <sup>2</sup>	24	APTEKA	wyk.	7.99 m <sup>2</sup>
05	SALA KONFERENCYJNA	wyk.	28.80 m <sup>2</sup>	25	MAGAZYN	wyk.	2.02 m <sup>2</sup>
06	KORYTARZ Z KLATKĄ SCHODOWĄ	gres	39.53 m <sup>2</sup>	26	POM. GOSPODARCZE	wyk.	0.83 m <sup>2</sup>
07	KORYTARZ	gres	2.23 m <sup>2</sup>	27	SKLEP	wyk.	20.59 m <sup>2</sup>
08	POM. GOSPODARCZE	gres	1.89 m <sup>2</sup>	28	KORYTARZ	wyk.	2.29 m <sup>2</sup>
09	POM. GOSPODARCZE	gres	1.95 m <sup>2</sup>	29	BIURO	wyk.	6.85 m <sup>2</sup>
10	POM. GOSPODARCZE	gres	1.90 m <sup>2</sup>	30	MAGAZYN	wyk.	33.07 m <sup>2</sup>
11	TOALETA	gres	2.02 m <sup>2</sup>	31	APTEKA	gres	48.98 m <sup>2</sup>
12	SKLEP	wyk.	9.81 m <sup>2</sup>	32	KORYTARZ Z KLATKĄ SCHODOWĄ	gres	26.09 m <sup>2</sup>
13	PRZEJAZD	kostka	45.76 m <sup>2</sup>	33	TOALETA	gres	1.21 m <sup>2</sup>
14	POM. GOSPODARCZE	wyk.	10.76 m <sup>2</sup>	34	TOALETA	gres	0.99 m <sup>2</sup>
15	KORYTARZ	gres	15.67 m <sup>2</sup>	35	SZACHT WINDOWY		3.52 m <sup>2</sup>
16	APTEKA	wyk.	10.55 m <sup>2</sup>	36	POM. GOSPODARCZE	gres	0.95 m <sup>2</sup>
17	TOALETA	gres	1.37 m <sup>2</sup>	37	KORYTARZ	gres	4.64 m <sup>2</sup>
18	POM. GOSPODARCZE	gres	2.00 m <sup>2</sup>				
19	APTEKA	wyk.	3.64 m <sup>2</sup>				
20	TOALETA	wyk.	1.31 m <sup>2</sup>				

RAZEM 429.39 m<sup>2</sup>  
 POWIERZCHNIA CAŁKOWITA KONDYGNACJI 559.58 m<sup>2</sup>



INWESTOR:  
**INSTYTUT SOLIDARNOŚCI I MĘSTWA IM. WITOLDA PIŁECKIEGO**  
 00-419 Warszawa, ul. Foksal 17

JEDNOSTKA PROJEKTOWANIA:  
**ALC Projekt Leszek Chojnacki**  
 ul. Zachodzącego słońca 76  
 01-495 Warszawa

TEMAT:  
**INWENTARYZACJA  
 BUDYNKU BIUROWO-USŁUGOWEGO  
 PRZY UL. SIENNEJ 82 W WARSZAWIE**

PROJEKTANT:  
 ARCH. LESZEK CHOJNACKI  
 nr upr. MA/004/03

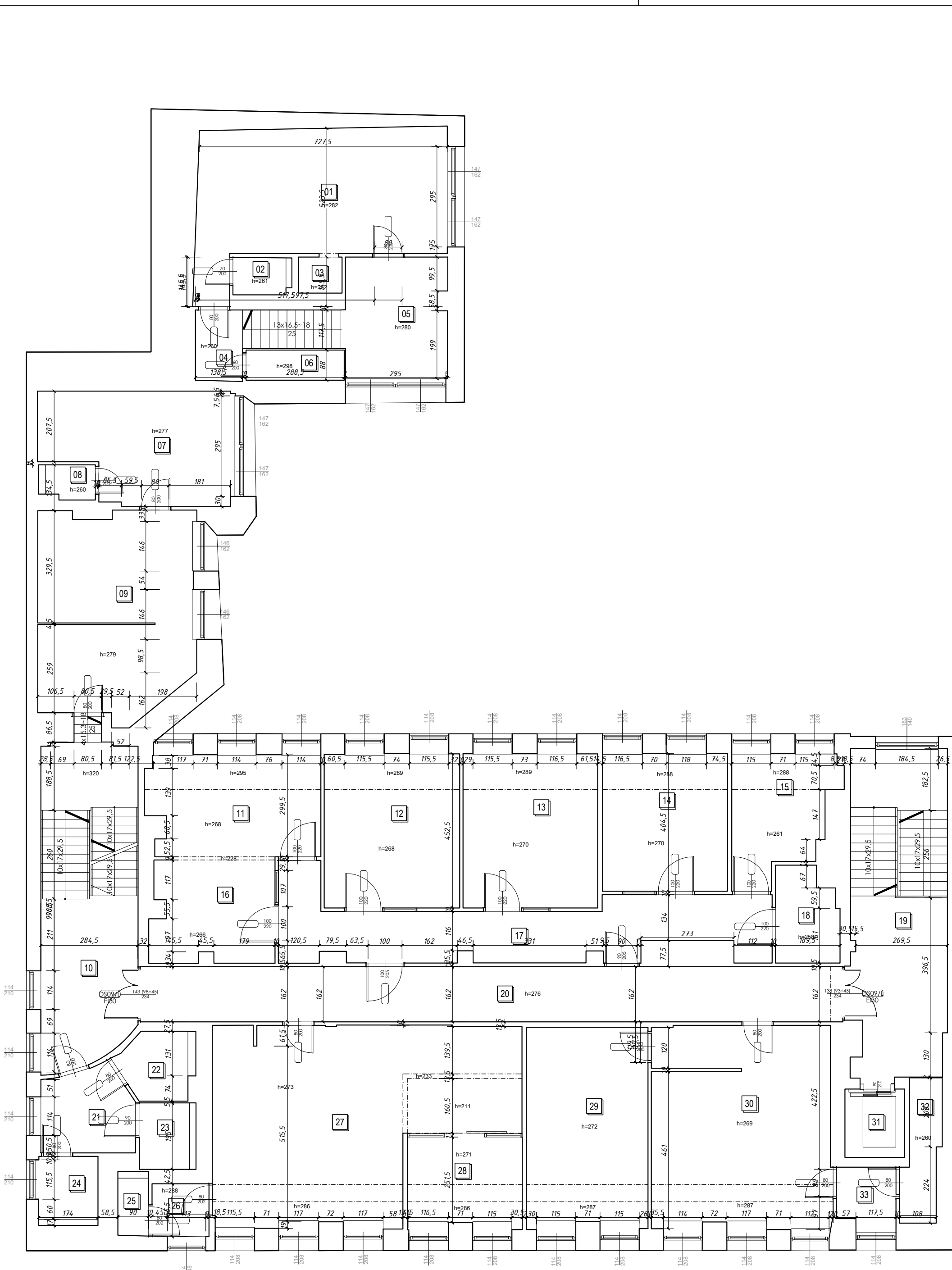


TRĘŚĆ RYSUNKU:  
**RZUT - PARTER**

FAZA BRANŻA DATA SKALA NUMER RYS.

INWENTARYZACJA ARCH. 2019.09. 1:100 A-03/00

PROJEKT OPRACOWANY JEST WEDŁUG INDYWIDUALNEGO ROZWIĄZANIA.  
 TWÓRCA ZACHOWUJE PRAWO DO OCHRONY AUTORSKICH DÓBR OSOBYSTYCH.



01	BIURO	wyk.	28.66 m <sup>2</sup>
02	TOALETA	gres	1.71 m <sup>2</sup>
03	POM. GOSPODARCZE	wyk.	1.36 m <sup>2</sup>
04	KORYTARZ Z KLATKĄ SCHODOWĄ	gres	6.17 m <sup>2</sup>
05	BIURO	wyk.	10.54 m <sup>2</sup>
06	MAGAZYN	wyk.	2.54 m <sup>2</sup>
07	BIURO	wyk.	17.19 m <sup>2</sup>
08	POM. GOSPODARCZE	gres	1.44 m <sup>2</sup>
09	BIURO	wyk.	26.75 m <sup>2</sup>
10	KORYTARZ Z KLATKĄ SCHODOWĄ	gres	27.11 m <sup>2</sup>
11	BIURO	wyk.	15.13 m <sup>2</sup>
12	BIURO	wyk.	18.53 m <sup>2</sup>
13	BIURO	gres	18.47 m <sup>2</sup>
14	BIURO	gres	15.44 m <sup>2</sup>
15	BIURO	gres	10.62 m <sup>2</sup>
16	BIURO	wyk.	10.61 m <sup>2</sup>
17	KORYTARZ	wyk.	23.84 m <sup>2</sup>
18	POM. GOSPODARCZE	gres	4.90 m <sup>2</sup>
19	KORYTARZ Z KLATKĄ SCHODOWĄ	gres	27.40 m <sup>2</sup>
20	KORYTARZ	wyk.	33.40 m <sup>2</sup>
21	KORYTARZ	gres	6.35 m <sup>2</sup>
22	TOALETA	gres	3.73 m <sup>2</sup>
23	TOALETA	gres	2.87 m <sup>2</sup>
24	TOALETA	gres	3.34 m <sup>2</sup>
25	TOALETA	gres	1.70 m <sup>2</sup>
26	POM. GOSPODARCZE	wyk.	2.58 m <sup>2</sup>
27	BIURO	wyk.	44.57 m <sup>2</sup>
28	BIURO	wyk.	9.24 m <sup>2</sup>
29	BIURO	wyk.	21.27 m <sup>2</sup>
30	BIURO	wyk.	31.61 m <sup>2</sup>
31	SZACHT WINDOWY		3.52 m <sup>2</sup>
32	TOALETA	gres	3.96 m <sup>2</sup>
33	POM. GOSPODARCZE	gres	3.10 m <sup>2</sup>

INWESTOR:  
**INSTYTUT SOLIDARNOŚCI I MĘSTWA IM. WITOLDA PIŁECKIEGO**  
 00-419 Warszawa, ul. Foksal 17

JEDNOSTKA PROJEKTOWANIA:  
**ALC Projekt Leszek Chojnacki**  
 ul. Zachodzącego słońca 76  
 01-495 Warszawa

TEMAT:  
**INWENTARYZACJA  
 BUDYNKU BIUROWO-USŁUGOWEGO  
 PRZY UL. SIENNEJ 82 W WARSZAWIE**

PROJEKTANT:  
 ARCH. LESZEK CHOJNACKI  
 nr upr. MA/004/03

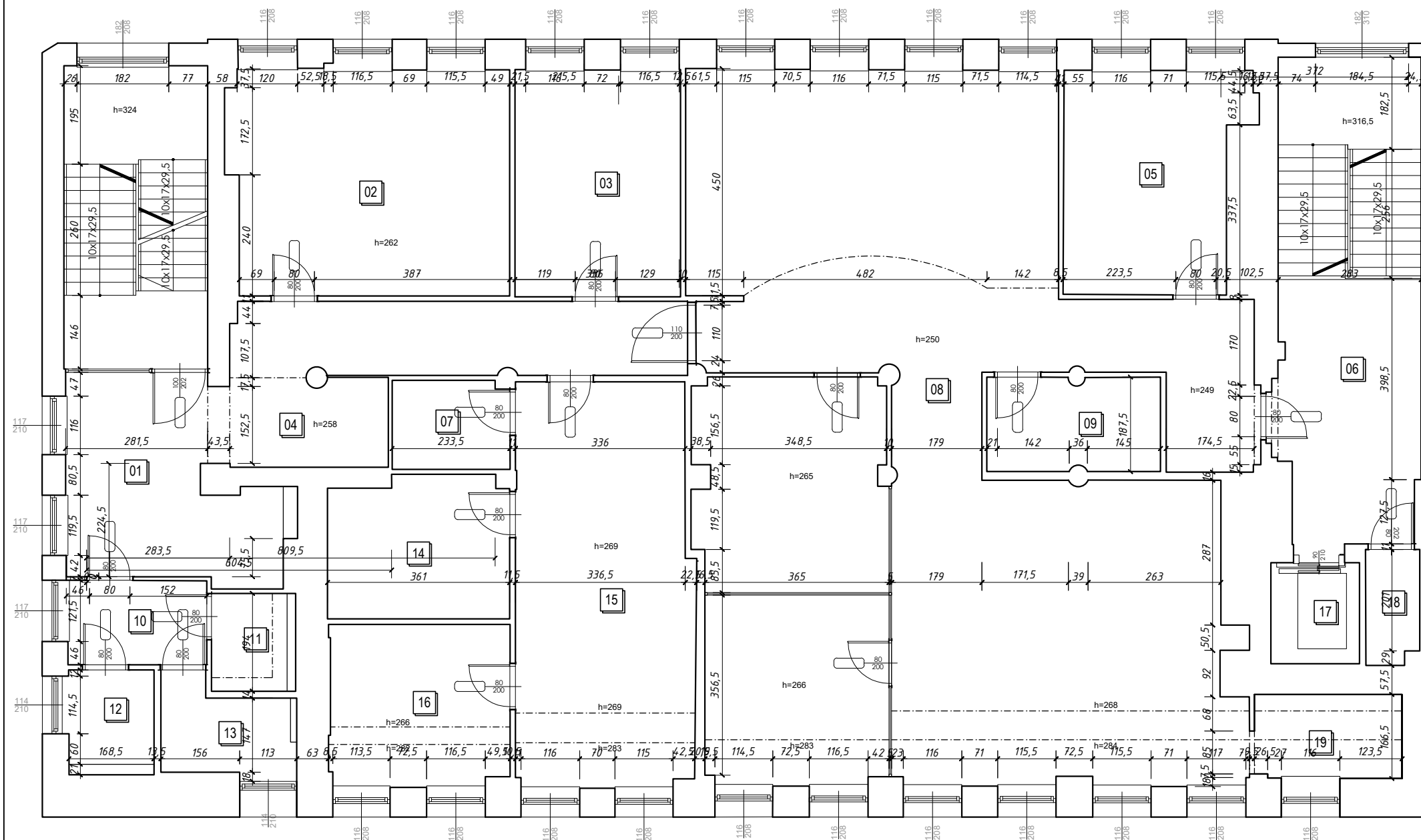


TRĘŚĆ RYSUNKU:  
**RZUT - PIĘTRO 1**

FAZA      BRANŻA      DATA      SKALA      NUMER RYS.

INWENTARYZACJA      ARCH.      2019.09.      1:100      A-04/00

PROJEKT OPRAWOWANY JEST WEDŁUG INDYWIDUALNEGO ROZWIĄZANIA.  
 TWÓRCA ZACHOWUJE PRAWO DO OCHRONY AUTORSKICH DÓBR OSOBISTYCH.



01	KORYTARZ Z KLATKĄ SCHODOWĄ	gres	17.12 m <sup>2</sup>
02	BIURO	wyk.	25.39 m <sup>2</sup>
03	BIURO	wyk.	15.34 m <sup>2</sup>
04	KORYTARZ Z RECEPCJĄ	wyk.	34.14 m <sup>2</sup>
05	BIURO	wyk.	15.58 m <sup>2</sup>
06	KORYTARZ Z KLATKĄ SCHODOWĄ	gres	27.23 m <sup>2</sup>
07	POM. GOSPODARCZE	wyk.	4.07 m <sup>2</sup>
08	BIURO	wyk.	129.63 m <sup>2</sup>
09	POM. GOSPODARCZE	gres	6.35 m <sup>2</sup>
10	KORYTARZ	wyk.	4.74 m <sup>2</sup>
11	TOALETA	gres	3.23 m <sup>2</sup>
12	TOALETA	gres	3.30 m <sup>2</sup>
13	TOALETA	gres	4.55 m <sup>2</sup>
14	POM. GOSPODARCZE	wyk.	9.92 m <sup>2</sup>
15	BIURO	wyk.	28.15 m <sup>2</sup>
16	BIURO	wyk.	11.66 m <sup>2</sup>
17	SZACHT WINDOWY		3.51 m <sup>2</sup>
18	TOALETA	gres	2.37 m <sup>2</sup>
19	ARCHIWUM	wyk.	5.16 m <sup>2</sup>
RAZEM			351.45 m <sup>2</sup>
POWIERZCHNIA CAŁKOWITA KONDYGNACJI			415.67 m <sup>2</sup>

INWESTOR:  
**INSTYTUT SOLIDARNOŚCI I MĘSTWA IM. WITOLDA PIŁECKIEGO**  
 00-419 Warszawa, ul. Foksal 17

JEDNOSTKA PROJEKTOWANIA:  
**ALC Projekt Leszek Chojnacki**  
 ul. Zachodzącego słońca 76  
 01-495 Warszawa

TEMAT:  
**INWENTARYZACJA  
 BUDYNKU BIUROWO-USŁUGOWEGO  
 PRZY UL. SIENNEJ 82 W WARSZAWIE**

PROJEKTANT:  
 ARCH. LESZEK CHOJNA  
 nr upr. MA/004/03



TREŚĆ RYSUNKU:  
**RZUT - PIĘTRO 2**

FAZA	BRANŻA	DATA	SKALA	NUMER RYS.
INWENTARYZACJA	ARCH.	2019.09.	1:100	A-05/00

PROJEKT OPRACOWANY JEST WEDŁUG INDYWIDUALNEGO ROZWIĄZANIA.  
 TWÓRCA ZACHOWUJE PRAWO DO OCHRONY AUTORSKICH DÓBR OSOBISTYCH.

01	KORYTARZ Z KLATKĄ SCHODOWĄ	gres	17.61 m <sup>2</sup>
02	SERWEROWNIA	wyk.	6.79 m <sup>2</sup>
03	SERWEROWNIA	wyk.	1.64 m <sup>2</sup>
04	BIURO	wyk.	19.01 m <sup>2</sup>
05	BIURO	wyk.	14.22 m <sup>2</sup>
06	BIURO	wyk.	126.32 m <sup>2</sup>

07	BIURO	wyk.	8.94 m <sup>2</sup>
08	BIURO	wyk.	11.30 m <sup>2</sup>
09	KORYTARZ Z KLATKĄ SCHODOWĄ	gres	27.88 m <sup>2</sup>
10	KORYTARZ	wyk.	8.60 m <sup>2</sup>
11	TOALETA	gres	3.80 m <sup>2</sup>
12	KORYTARZ	wyk.	5.84 m <sup>2</sup>
13	TOALETA	gres	2.92 m <sup>2</sup>
14	TOALETA	gres	3.32 m <sup>2</sup>
15	TOALETA	gres	4.87 m <sup>2</sup>
16	BIURO	wyk.	28.91 m <sup>2</sup>
17	BIURO	wyk.	4.45 m <sup>2</sup>
18	BIURO	wyk.	8.30 m <sup>2</sup>
19	BIURO	wyk.	14.78 m <sup>2</sup>
20	POM. GOSPODARCZE	wyk.	3.20 m <sup>2</sup>
21	POM. GOSPODARCZE	wyk.	16.72 m <sup>2</sup>
22	SZACHT WINDOWY		3.52 m <sup>2</sup>
23	TOALETA	gres	2.73 m <sup>2</sup>
24	POM. GOSPODARCZE	gres	5.00 m <sup>2</sup>

RAZEM 350.31 m<sup>2</sup>  
 POWIERZCHNIA CAŁKOWITA KONDYGNACJI 415.67 m<sup>2</sup>

INWESTOR:  
**INSTYTUT SOLIDARNOŚCI I MĘSTWA IM. WITOLDA PIŁECKIEGO**  
 00-419 Warszawa, ul. Foksal 17

JEDNOSTKA PROJEKTOWANIA:  
**ALC Projekt Leszek Chojnacki**  
 ul. Zachodzącego słońca 76  
 01-495 Warszawa

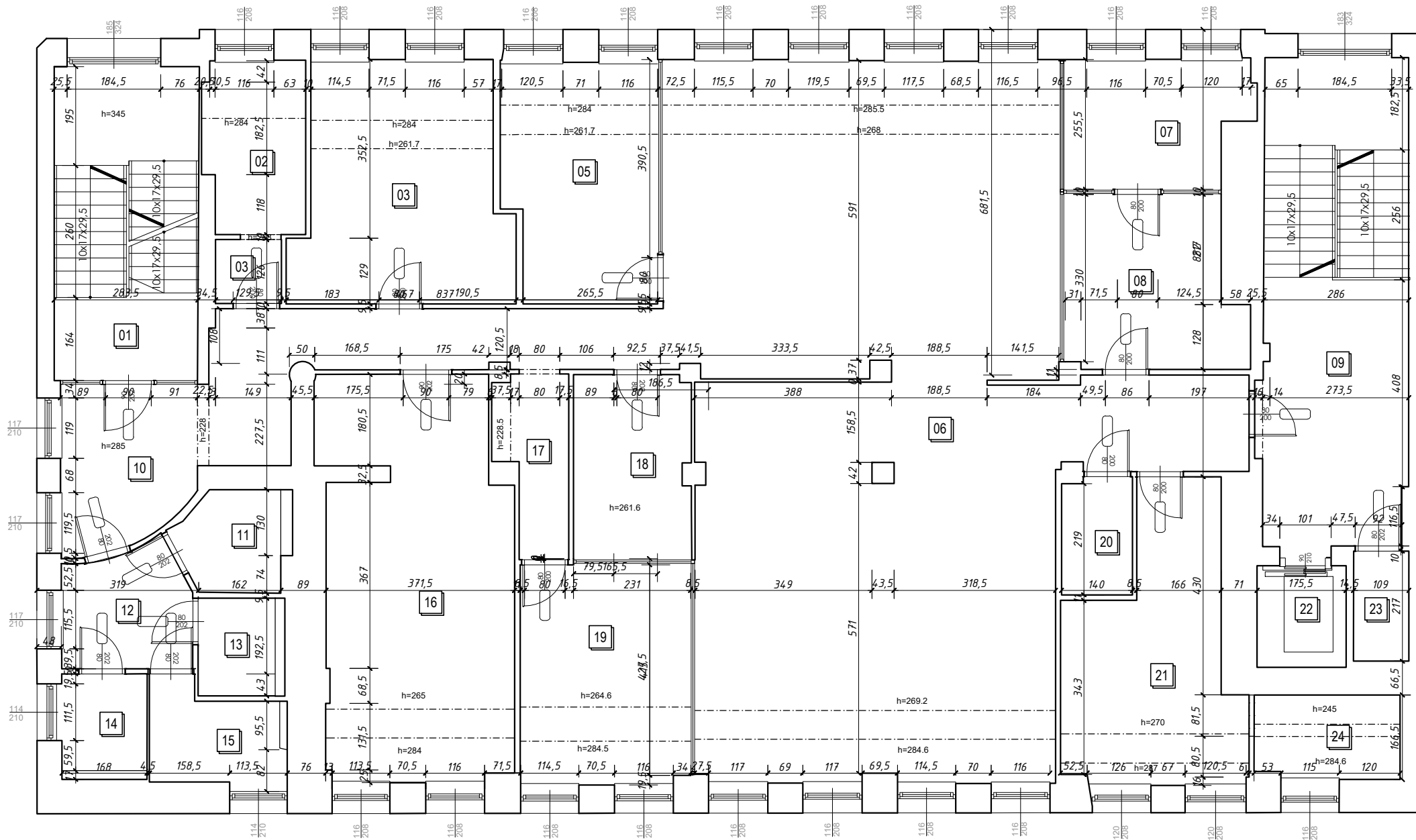
TEMAT:  
**INWENTARYZACJA  
 BUDYNKU BIUROWO-USŁUGOWEGO  
 PRZY UL. SIENNEJ 82 W WARSZAWIE**

PROJEKTANT:  
 ARCH. LESZEK CHOJNA  
 nr upr. MA/004/03

TREŚĆ RYSUNKU:  
**RZUT - PIĘTRO 3**

FAZA	BRANŻA	DATA	SKALA	NUMER RYS.
INWENTARYZACJA	ARCH.	2019.09.	1:100	A-06/00

PROJEKT OPRACOWANY JEST WEDŁUG INDYWIDUALNEGO ROZWIĄZANIA.  
 TWÓRCA ZACHOWUJE PRAWO DO OCHRONY AUTORSKICH DÓBR OSOBISTYCH.



01	KORYTARZ Z KLATKA SCHODOWA	gres	26.50 m <sup>2</sup>
02	BIURO	wyk.	21.08 m <sup>2</sup>
03	BIURO	wyk.	22.38 m <sup>2</sup>
04	BIURO	wyk.	19.32 m <sup>2</sup>
05	BIURO	wyk.	16.71 m <sup>2</sup>
06	BIURO	wyk.	19.72 m <sup>2</sup>
07	KORYTARZ	wyk.	8.67 m <sup>2</sup>
08	KORYTARZ	wyk.	38.88 m <sup>2</sup>
09	POM. GOSPODARCZE	gres	6.13 m <sup>2</sup>

10	KORYTARZ	wyk.	3.38 m <sup>2</sup>
11	KORYTARZ Z KLATKA SCHODOWA	gres	27.81 m <sup>2</sup>
12	KORYTARZ	wyk.	6.46 m <sup>2</sup>
13	TOALETA	gres	3.76 m <sup>2</sup>
14	TOALETA	gres	2.87 m <sup>2</sup>
15	TOALETA	gres	3.34 m <sup>2</sup>
16	TOALETA	gres	4.69 m <sup>2</sup>
17	KORYTARZ	wyk.	29.71 m <sup>2</sup>
18	BIURO	wyk.	6.41 m <sup>2</sup>
19	BIURO	wyk.	12.90 m <sup>2</sup>
20	BIURO	wyk.	17.47 m <sup>2</sup>
21	BIURO	wyk.	17.64 m <sup>2</sup>
22	BIURO		15.00 m <sup>2</sup>
23	SZACHT WINDOWY		3.52 m <sup>2</sup>
24	TOALETA	gres	2.20 m <sup>2</sup>
25	BIURO	wyk.	5.72 m <sup>2</sup>
26	BIURO	wyk.	4.43 m <sup>2</sup>

RAZEM 346.70 m<sup>2</sup>  
 POWIERZCHNIA CAŁKOWITA KONDYGNACJI 559.58 m<sup>2</sup>

INWESTOR:  
**INSTYTUT SOLIDARNOŚCI I MĘSTWA IM. WITOLDA PIŁECKIEGO**  
 00-419 Warszawa, ul. Foksal 17

JEDNOSTKA PROJEKTOWANIA:  
**ALC Projekt Leszek Chojnacki**  
 ul. Zachodzącego słońca 76  
 01-495 Warszawa

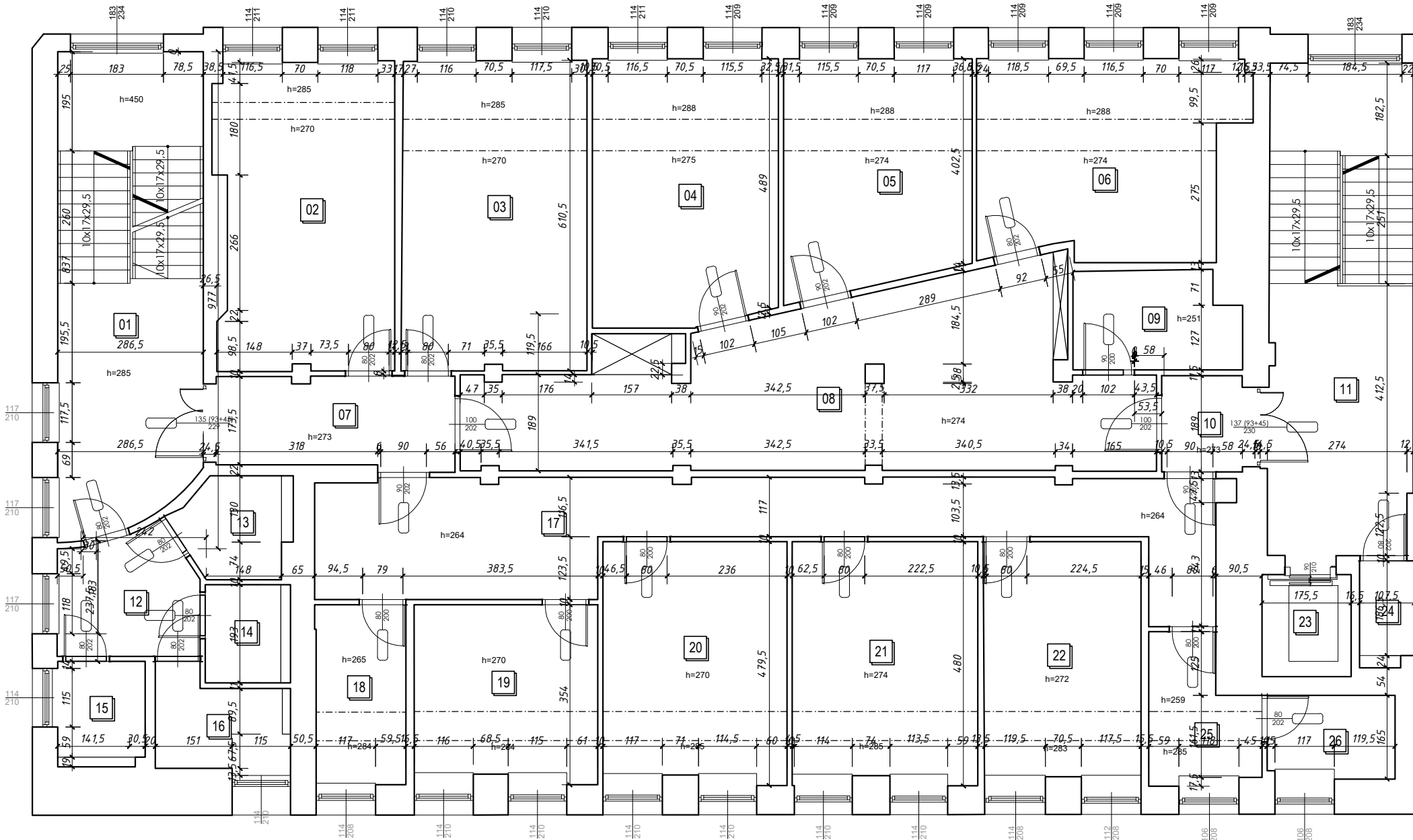
TEMAT:  
**INWENTARYZACJA  
 BUDYNKU BIUROWO-USŁUGOWEGO  
 PRZY UL. SIENNEJ 82 W WARSZAWIE**

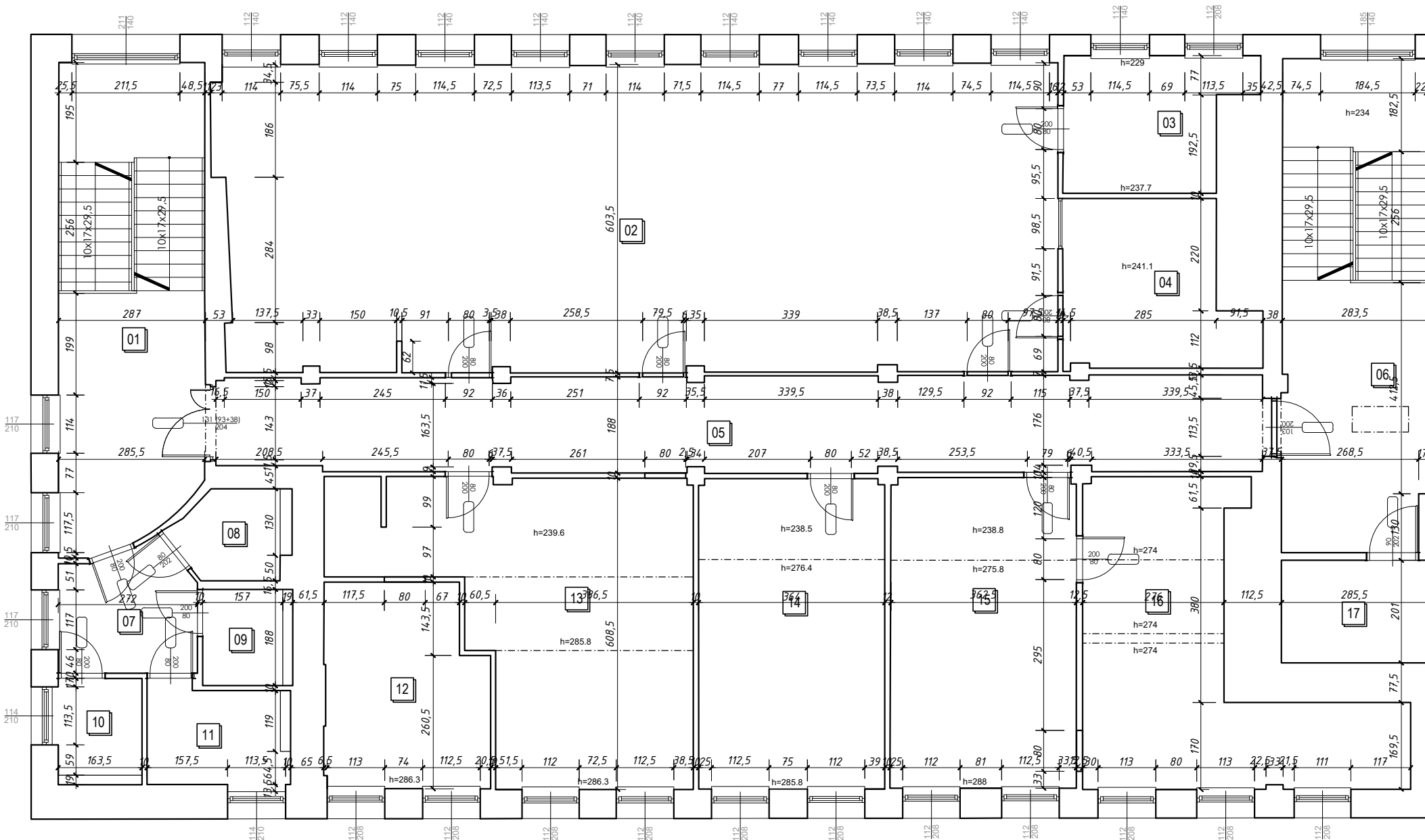
PROJEKTANT:  
 ARCH. LESZEK CHOJNA  
 nr upr. MA/004/03

TREŚĆ RYSUNKU:  
**RZUT - PIĘTRO 4**

FAZA	BRANŻA	DATA	SKALA	NUMER RYS.
INWENTARYZACJA	ARCH.	2019.09.	1:100	A-07/00

PROJEKT OPRACOWANY JEST WEDŁUG INDYWIDUALNEGO ROZWIĄZANIA.  
 TWÓRCA ZACHOWUJE PRAWO DO OCHRONY AUTORSKICH DÓBR OSOBISTYCH.





01	KORYTARZ Z KLATKĄ SCHODOWĄ	gres	22,72 m <sup>2</sup>
02	BIURO	wyk.	98,30 m <sup>2</sup>
03	BIURO	wyk.	8,72 m <sup>2</sup>
04	BIURO	wyk.	10,95 m <sup>2</sup>
05	KORYTARZ	wyk.	37,99 m <sup>2</sup>
06	KORYTARZ Z KLATKĄ SCHODOWĄ	gres	23,42 m <sup>2</sup>
07	KORYTARZ	wyk.	6,23 m <sup>2</sup>
08	TOALETA	gres	3,35 m <sup>2</sup>
09	TOALETA	gres	2,95 m <sup>2</sup>
10	TOALETA	gres	3,10 m <sup>2</sup>
11	TOALETA	gres	5,13 m <sup>2</sup>
12	BIURO	wyk.	12,24 m <sup>2</sup>
13	BIURO	wyk.	30,82 m <sup>2</sup>
14	BIURO	wyk.	22,07 m <sup>2</sup>
15	BIURO	wyk.	22,05 m <sup>2</sup>
16	BIURO	wyk.	23,40 m <sup>2</sup>
17	POM. TECH. WINDY	gres	5,73 m <sup>2</sup>
RAZEM			339,17 m <sup>2</sup>

INWESTOR:  
**INSTYTUT SOLIDARNOŚCI I MĘSTWA IM. WITOLDA PIŁECKIEGO**  
 00-419 Warszawa, ul. Foksal 17

JEDNOSTKA PROJEKTOWANIA:  
**ALC Projekt Leszek Chojnacki**  
 ul. Zachodzącego słońca 76  
 01-495 Warszawa

TEMAT:  
**INWENTARYZACJA  
 BUDYNKU BIUROWO-USŁUGOWEGO  
 PRZY UL. SIENNEJ 82 W WARSZAWIE**

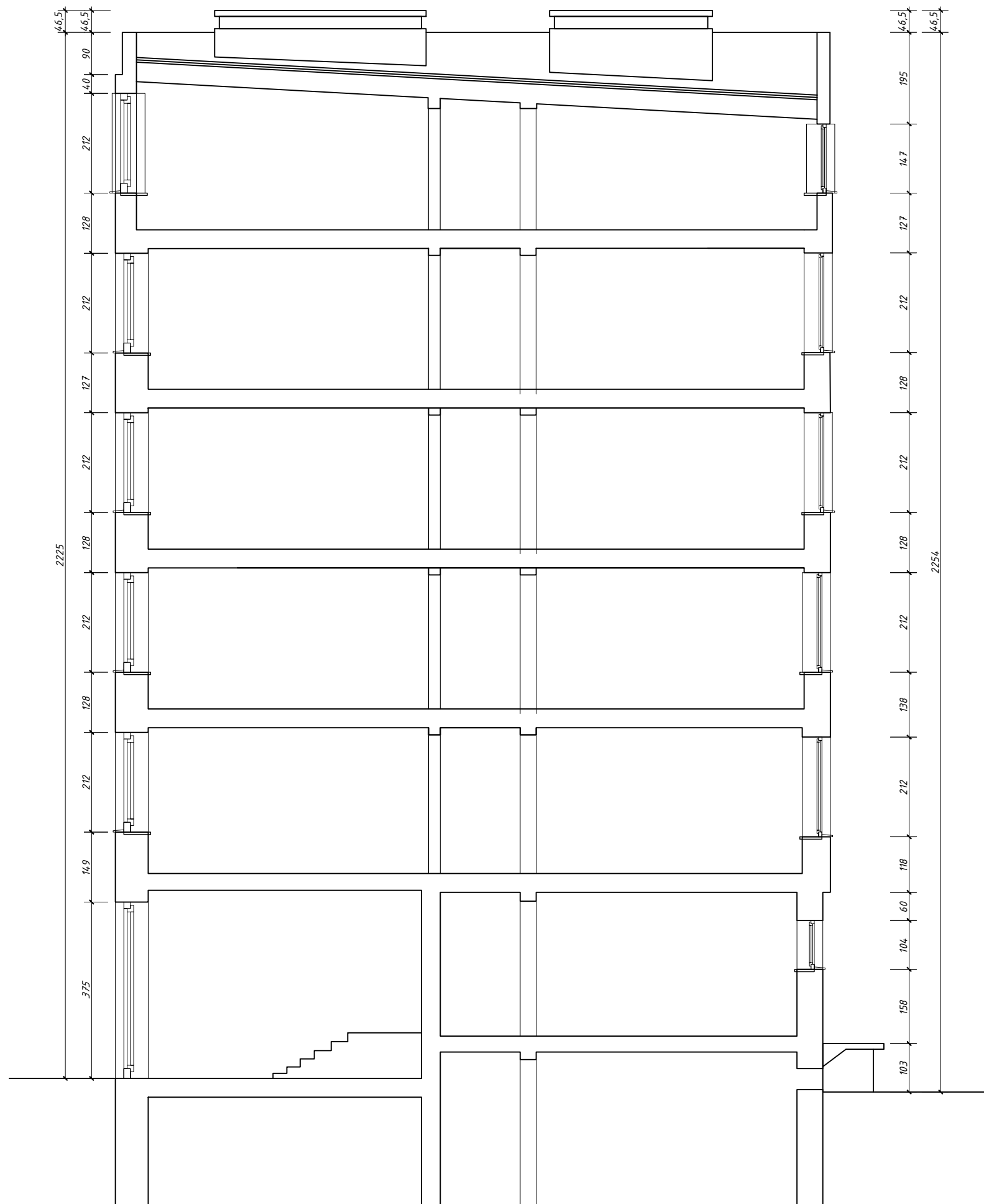
PROJEKTANT:  
 ARCH. LESZEK CHOJNA  
 nr upr. MA/004/03

TREŚĆ RYSUNKU:  
**RZUT - PIĘTRO 5**

FAZA	BRANŻA	DATA	SKALA	NUMER RYS.
INWENTARYZACJA	ARCH.	2019.09.	1:100	A-08/00

PROJEKT OPRACOWANY JEST WEDŁUG INDYWIDUALNEGO ROZWIĄZANIA.  
 TWÓRCA ZACHOWUJE PRAWO DO OCHRONY AUTORSKICH DÓBR OSOBISTYCH.





FORMAT: 420X420

INWESTOR:  
**INSTYTUT SOLIDARNOŚCI I MĘSTWA IM. WITOLDA PIŁECKIEGO**  
 00-419 Warszawa, ul. Foksal 17

JEDNOSTKA PROJEKTOWANIA:  
**ALC Projekt Leszek Chojnacki**  
 ul. Zachodzącego słońca 76  
 01-495 Warszawa

TEMAT:  
**INWENTARYZACJA**  
**BUDYNKU BIUROWO-USŁUGOWEGO**  
**PRZY UL. SIENNEJ 82 W WARSZAWIE**

PROJEKTANT:  
 ARCH. LESZEK CHOJNACKI  
 nr upr. MA/004/03

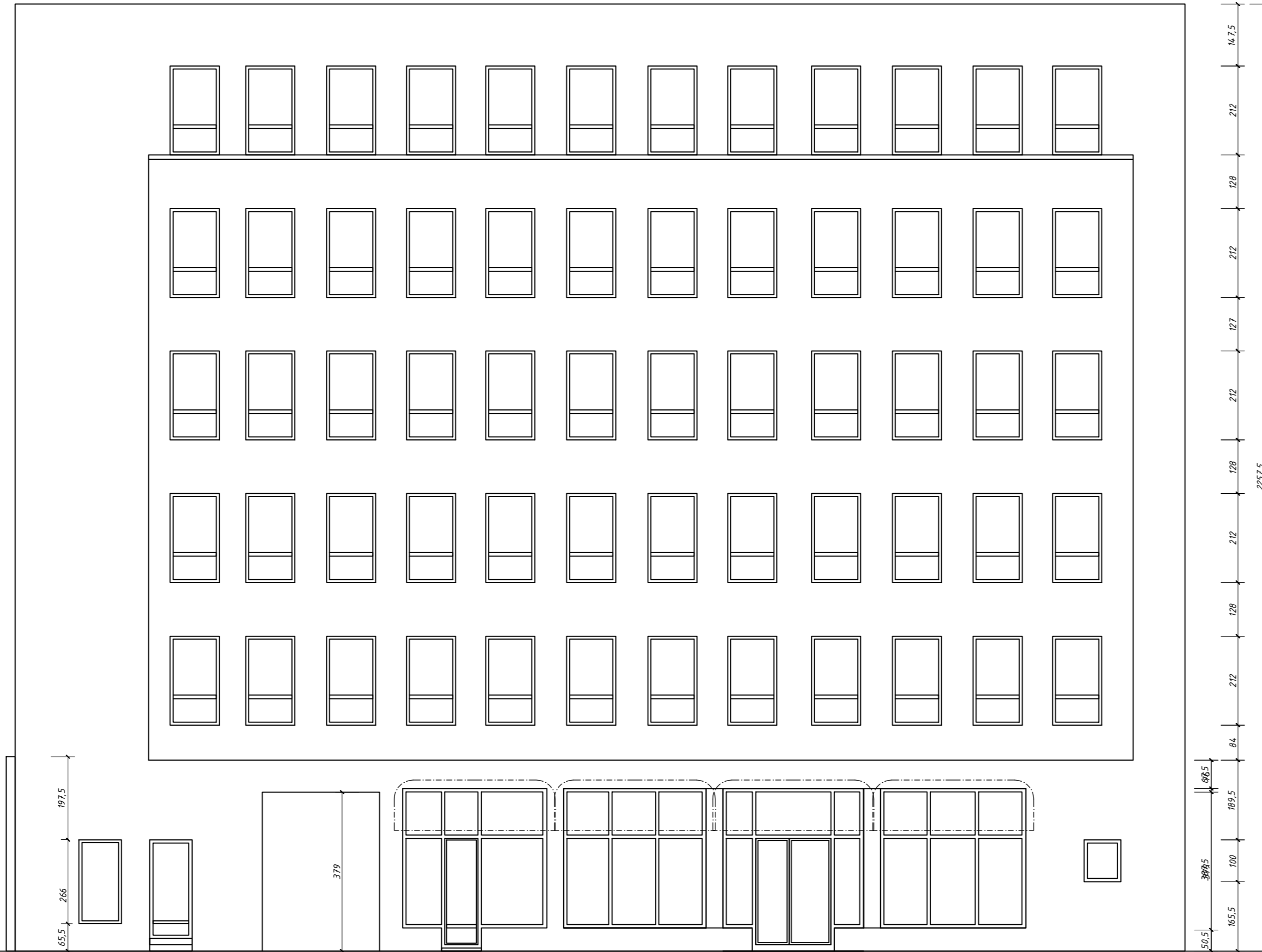
TREŚĆ RYSUNKU:

**PRZEKRÓJ**

FAZA	BRANŻA	DATA	SKALA	NUMER RYS.
INWENTARYZACJA	ARCH.	2019.09.	1:100	A-09/00

INWENTARYZACJA ARCH. 2019.09. 1:100 A-09/00


PROJEKT OPRACOWANY JEST WEDŁUG INDYWIDUALNEGO ROZWIĄZANIA.  
 TWÓRCA ZACHOWUJE PRAWO DO OCHRONY AUTORSKICH DÓBR OSOBISTYCH.



INWESTOR:  
**INSTYTUT SOLIDARNOŚCI I MĘSTWA IM. WITOLDA PIŁECKIEGO**  
00-419 Warszawa, ul. Foksai 17

JEDNOSTKA PROJEKTOWANIA:  
**ALC Projekt Leszek Chojnacki**  
ul. Zachodzącego słońca 76  
01-495 Warszawa

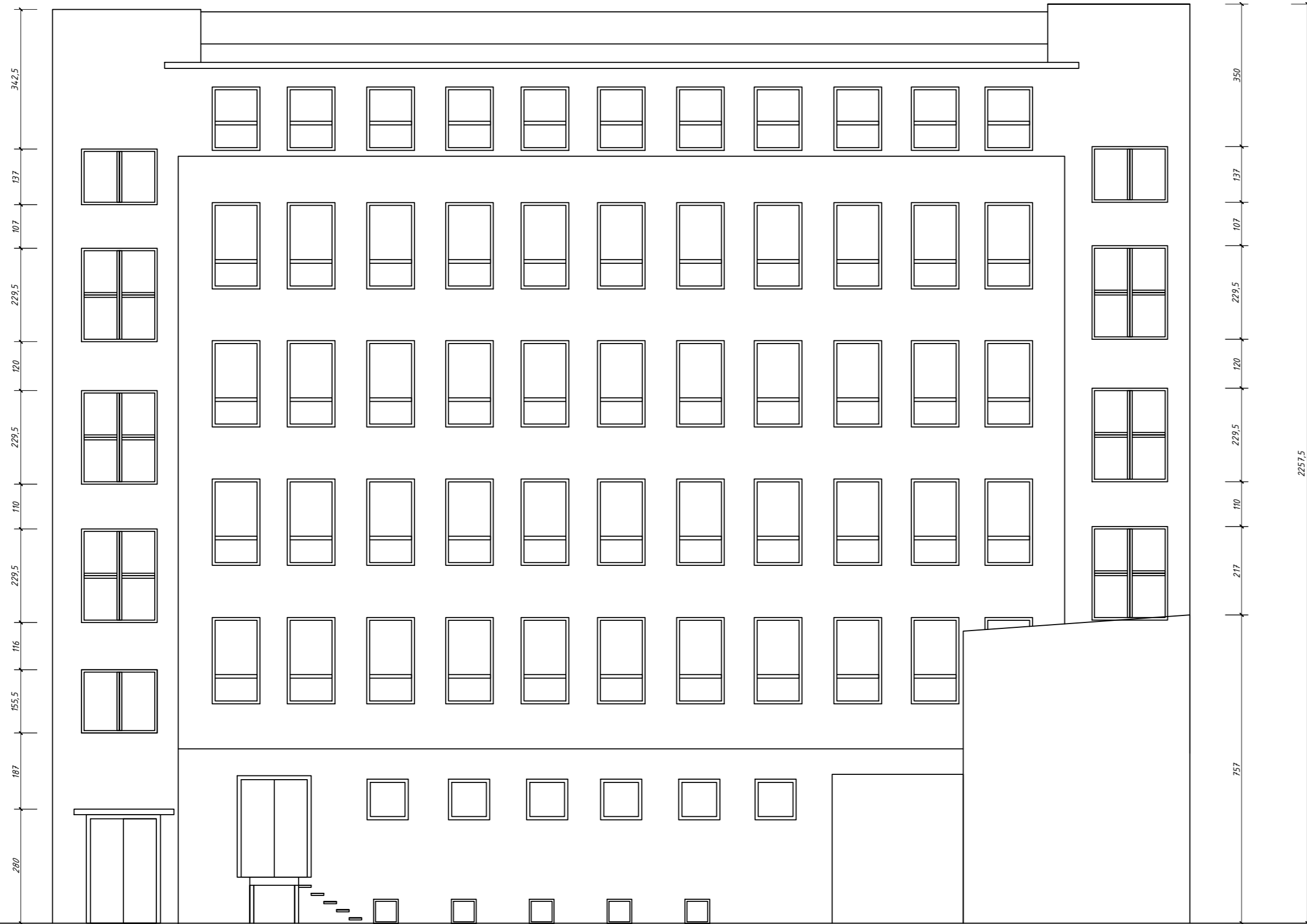
TEMAT:  
**INWENTARYZACJA  
BUDYNKU BIUROWO-USŁUGOWEGO  
PRZY UL. SIENNEJ 82 W WARSZAWIE**

PROJEKTANT:  
ARCH. LESZEK CHOJNA  
nr upr. MA/004/03 

TREŚĆ RYSUNKU:  
**ELEWACJA FRONTOWA**

FAZA	BRANŻA	DATA	SKALA	NUMER RYS.
INWENTARYZACJA	ARCH.	2019.09.	1:100	A-10/00

PROJEKT OPRACOWANY JEST WEDŁUG INDYWIDUALNEGO ROZWIĄZANIA.  
TWÓRCA ZACHOWUJE PRAWO DO OCHRONY AUTORSKICH DÓBR OSOBISTYCH.



FORMAT: 594x420

INWESTOR:  
**INSTYTUT SOLIDARNOŚCI I MĘSTWA IM. WITOLDA PIŁECKIEGO**  
 00-419 Warszawa, ul. Foksal 17

JEDNOSTKA PROJEKTOWANIA:  
**ALC Projekt Leszek Chojnacki**  
 ul. Zachodzącego słońca 76  
 01-495 Warszawa

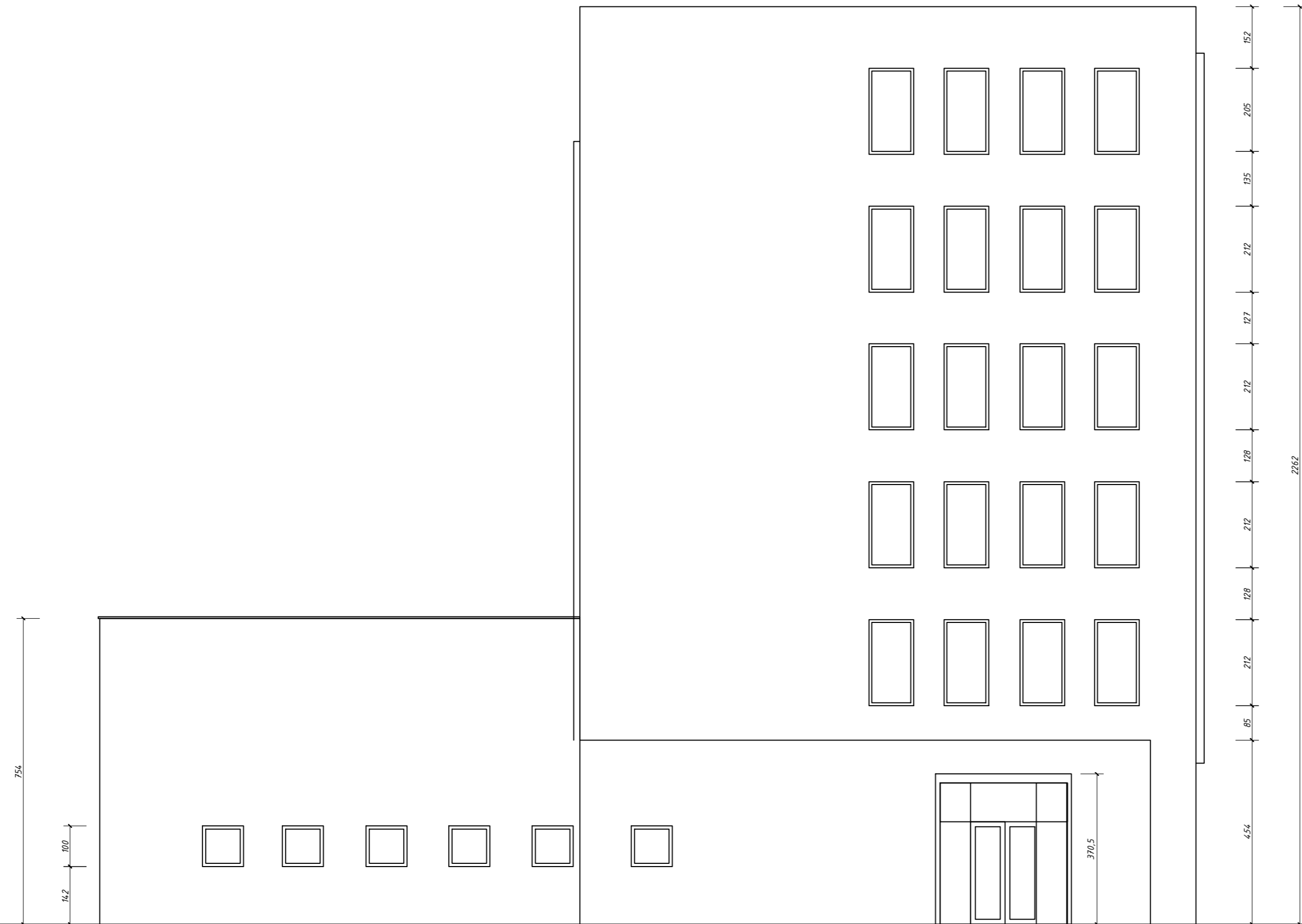
TEMAT:  
**INWENTARYZACJA  
 BUDYNKU BIUROWO-USŁUGOWEGO  
 PRZY UL. SIENNEJ 82 W WARSZAWIE**

PROJEKTANT:  
 ARCH. LESZEK CHOJNA  
 nr upr. MA/004/03

TREŚĆ RYSUNKU:  
**ELEWACJA TYLNA**

FAZA	BRANŻA	DATA	SKALA	NUMER RYS.
INWENTARYZACJA	ARCH.	2019.09.	1:100	A-11/00

PROJEKT OPRACOWANY JEST WEDŁUG INDYWIDUALNEGO ROZWIĄZANIA.  
 TWÓRCA ZACHOWUJE PRAWO DO OCHRONY AUTORSKICH DÓBR OSOBISTYCH.



FORMAT: 594x420

INWESTOR:  
**INSTYTUT SOLIDARNOŚCI I MĘSTWA IM. WITOLDA PIŁECKIEGO**  
 00-419 Warszawa, ul. Foksal 17

JEDNOSTKA PROJEKTOWANIA:  
**ALC Projekt Leszek Chojnacki**  
 ul. Zachodzącego słońca 76  
 01-495 Warszawa

TEMAT:  
**INWENTARYZACJA  
 BUDYNKU BIUROWO-USŁUGOWEGO  
 PRZY UL. SIENNEJ 82 W WARSZAWIE**

PROJEKTANT:  
 ARCH. LESZEK CHOJNA  
 nr upr. MA/004/03

TREŚĆ RYSUNKU:  
**ELEWACJA BOCZNA**

FAZA	BRANŻA	DATA	SKALA	NUMER RYS.
INWENTARYZACJA	ARCH.	2019.09.	1:100	A-12/00

PROJEKT OPRACOWANY JEST WEDŁUG INDYWIDUALNEGO ROZWIĄZANIA.  
 TWÓRCA ZACHOWUJE PRAWO DO OCHRONY AUTORSKICH DÓBR OSOBISTYCH.